

## Pourquoi entreprendre un bilan de compétences ?

Le bilan de compétences vous permet de faire le point sur vos compétences, aptitudes et motivations, en définissant un projet professionnel cohérent ( reprise de formation, ré-orientation, Validation des Acquis de l'Expériences (VAE), création d'entreprise, etc.)

Réalisé par un prestataire extérieur, selon des étapes bien précises, le bilan de compétences peut être proposé par l'employeur ou mis en œuvre à l'initiative du salarié, dans le cadre d'un congé bilan ou du DIF.



## TEMPUS & CARRIERES

Ressources humaines et **Gestion de carrières**

« Celui qui n'a pas d'objectifs ne risque pas de les atteindre. »

SUNTZU ( 544-496 av.JC)



### MODALITES ET OUTILS

- Le bilan de compétences peut se dérouler hors temps de travail ou sur le temps de travail (avec autorisation préalable de l'employeur).
- Il peut être pris en charge dans le cadre d'un congé individuel de bilan de compétences ou d'un DIF (droit individuel à la formation).
- Entretiens individuels.
- Système expert d'analyse de la personnalité et des motivations.
- Fonds documentaires et données on-line sur les métiers et les formations.
- Remise d'un document de synthèse.
- Durée 24 heures sur une durée totale de deux à trois mois.
- Prise en charge financière à étudier selon la situation professionnelle du bénéficiaire.
- Prestation réalisée conformément à la loi du 31 décembre 1991 sur le bilan de compétences (Confidentialité).

### TEMPUS & CARRIERES

Ressources humaines et **Gestion de carrières**

76, avenue des Vosges 67000 Strasbourg

Phone : 03.88.13.48.38 - Fax : 03.68.38.27.90

APE 8559 A - tempus@tempusetcarrieres.fr

Siret : 52005737300034 - Enregistrée sous

N° 42670431367 auprès du Prefet de la Région Alsace.

## LE BILAN DE COMPETENCES

### TEMPUS & CARRIERES

Ressources humaines et **Gestion de carrières**



Copyright TEMPUS&CARRIERES 2012© 76, avenue des Vosges 67000 Strasbourg



www.TEMPUS&CARRIERES.FR

# Comment entreprendre un bilan de compétences ?

## LES BENEFICES POUR LE SALARIE

- Donner du sens à son action professionnelle passée et présente.
- Se situer dans une perspective ouverte où le salarié devient acteur, de sa propre évolution.
- C'est un apprentissage fondé sur une recherche personnelle, mobilisatrice, et une relation d'accompagnement confiée à un interlocuteur extérieur à l'entreprise.

## LES BENEFICES POUR L'ENTREPRISE

- Créer un climat de dialogue entre un salarié conscient de ses forces et de ses faiblesses, de ses aspirations et de ses contraintes.
- Initier des échanges anticipateurs, pour prévoir avec les Ressources existantes, l'évolution des compétences utiles, et prévenir le danger de décisions unilatérales et à court terme en matière d'emploi.
- Evaluer les possibilités et conditions pour intégrer les projets individuels dans les projets organisationnels.

## METHODOLOGIE

### Durée maximale : 12 semaines

18 heures de face à face

3 heures de tests

3 heures de travail personnel

Suivi dans les 3 à 6 mois après la fin du bilan

## TEMPUS & CARRIERES

Ressources humaines et Gestion de carrières

« Celui qui excelle à résoudre les difficultés, les résout avant qu'elles ne surgissent. Celui qui excelle à vaincre ses ennemis, triomphe avant que les menaces de ceux-ci ne se concrétisent. »

SUNTZU ( 544-496 av.JC)



## COMMENT SE DEROULE LE BILAN ?

### C'est un processus en trois phases :

#### Phase préliminaire :

Information du bénéficiaire sur les conditions de déroulement du bilan et ces techniques qui lui seront proposés.  
Analyse des besoins et des motivations.  
Contractualisation de l'engagement du bénéficiaire dans la démarche bilan.

#### Phase d'investigation :

Avec notre conseiller, identification des compétences, aptitudes et connaissances du bénéficiaire.  
Détermination de vos possibilités professionnelles.

#### Phase de conclusion :

Restitution au bénéficiaire des résultats détaillés de la phase d'investigation.  
Recensement des conditions de réalisation du projet professionnel et/ou de la formation.  
Remise au bénéficiaire d'un document de synthèse dont il est le seul destinataire.

## AVEC QUEL OUTILS ?

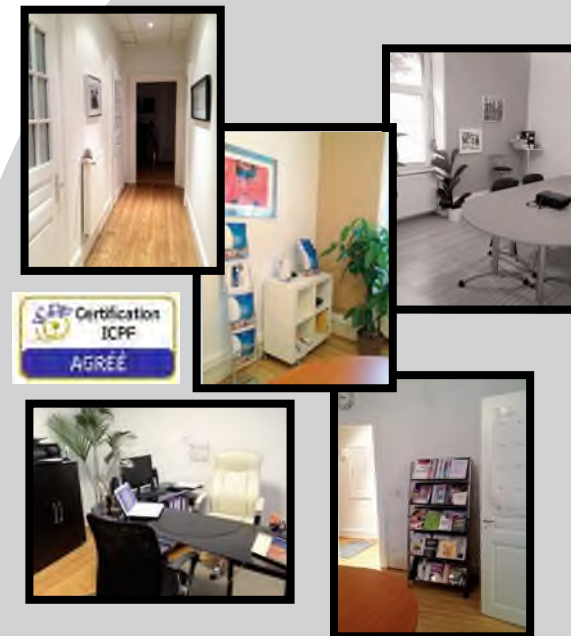
**Des entretiens** menés par un conseiller (*diplômé du Master II en ingénierie de la formation et des compétences*), ayant une expérience significative de l'orientation professionnelle et de l'accompagnement au changement.

**Des tests proposés** en fonction du profil des personnes et de leurs parcours :

- Test de personnalité (Golden)
- Test de gestion émotionnelle (Baron)
- Test de la pensée critique
- Test de raisonnement logique
- Test de métiers et profils (Holland)

www.TEMPUS&CARRIERES.FR

## Nos locaux :



## ILS NOUS FONT CONFIANCES :

Cabinet Ernst&Young - Novartis  
Les éditions Albert René  
Clemesly - Mach4 Pharma System  
Supra Sa - Brasserie Fischer  
Brasserie Heineken - Safetyklean  
CAF du Bas-Rhin - Losberger  
Numalliance - 3 Suisses France  
Groupe Heppner - Eurofins  
Laboratoire Azkonobel  
Astra Zeneca - Feyel Artzner - Sony  
Delphi - Paul Heumann SA  
DHL International express  
Losberger France SAS  
Maison de retraite "Im Lausch"  
Pôle emploi - Brasserie Météor  
Laboratoire Anadiag France  
La Fonction Publique  
Hospitatlière - Clemmesy

